



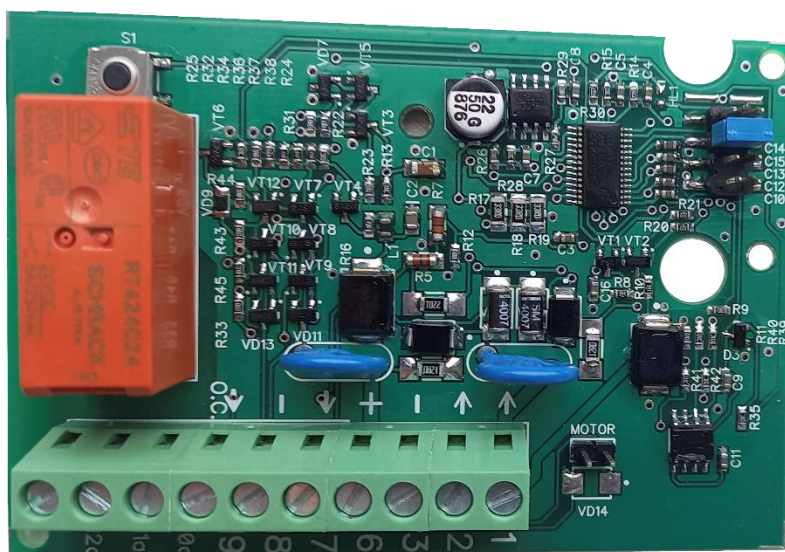
Оборудование для автоматизации

**ЭнергоПромТ**

✉ info@energopromt.ru ☎ +7 (351) 223-08-53

454017, г. Челябинск, ул. Дегтярева, д.60А

Плата управления Плата для сервопривода DA74-CL74  
Паспорт. Руководство по эксплуатации



## 1. Назначение

Плата управления для DA 74 (универсальная) предназначена для управления электроприводами разных производителей. С помощью джампера переключения можно работать на разных режимах:

- ON/OFF;
- STEPLESS;
- 0-10v;
- ANALOG

## 2. Технические характеристики.

Напряжение питания, В DC	24
Диапазон рабочих температур	-40°C < ta < +85°C
Выходной сигнал	- ON/OFF; - STEPLESS; - 0-10v; - ANALOG
Наличие обратной связи	да
Ток нагрузки, mA	30
Гальванически изолирован вход и выход	нет

## 3. Комплектность поставки:

- Плата -1 шт.
- Паспорт-1 шт.

## 4. Указание мер безопасности:

- Все подключения к датчику производить при отключенном напряжении питания.
- По способу защиты от поражения электрическим током плата относится к электробезопасному оборудованию.

## 5. Правила хранения и транспортирования.

Условия хранения в складских помещениях:

- Влажность, не более 85%
- Температура +5°...+35°C Условия транспортирования -50...+50°C
- Влажность до 98% (при +35°C)
- Атмосферное давление 84,0...106,7 кПа

## 6. Гарантийные обязательства.

Гарантийный срок 24 месяца со дня ввода в эксплуатацию, но не более 36 месяцев со дня отгрузки потребителю при условии соблюдения правил транспортировки, хранения, монтажа, эксплуатации.

## 7. Свидетельство о приемке.

Плата изготовлена и принята в соответствии с требованиями технических условий и признан годным к эксплуатации.

Отметка ОТК \_\_\_\_\_ « \_\_\_\_\_ » \_\_\_\_\_ 20 \_\_\_\_\_ г.

### Примечание:

Изготовитель оставляет за собой право внесения несущественных изменений конструкции не влияющих на эксплуатационные характеристики.

**При ошибке калибровки – поменять полярность микродвигателя!**

# УСТАНОВКА ПЕРЕМЫЧКИ

Переключатель на печатной плате выставляют в соответствии с желаемым назначением привода

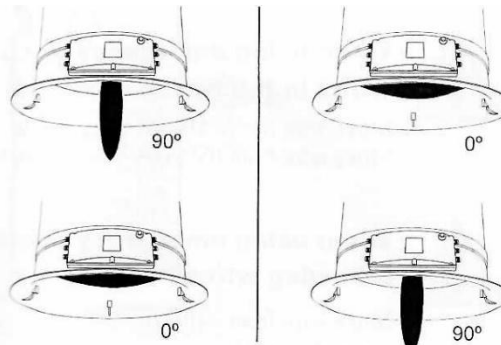
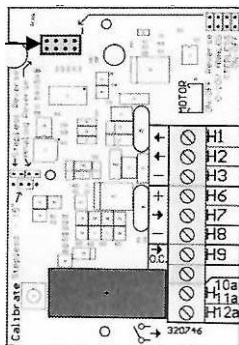


Рис.1 Настройка переключки

О.С. = открытый коллектор (выход транзистора)

	<p><b>ON/OFF (ВКЛ/ВЫКЛ)</b>                      Управляющее напряжение +24В =&gt; Закрытие                      Управляющее напряжение 0 В =&gt; Открытие                      Сигнал обратной связи &gt; 0,5В =&gt; переход О.С. в состояние ВКЛ.                      Сигнал обратной связи &gt; 1,8В =&gt; (открытие 15%) =&gt; переход реле во ВКЛ.</p>
	<p><b>STEPLESS (ПЛАВНОЕ РЕГУЛИРОВАНИЕ)</b>                      Управляющее напряжение +24В/0В =&gt; Открытие. 0В/24В =&gt; Закрытие                      Сигнал обратной связи &gt; 0,5В =&gt; переход О.С. в состояние ВКЛ.                      Сигнал обратной связи &gt; 9,2В =&gt; (открытие 85%) =&gt; переход реле во ВКЛ.</p>
	<p><b>0-10V ANALOG (0-10В АНАЛОГОВОЕ)</b>                      Управляющее напряжение увеличивается в такт со степенью открытия (2,3В =&gt; 23%)                      Сигнал обратной связи увеличивается в такт со степенью открытия                      Сигнал обратной связи &gt; 0,5В =&gt; переход О.С. в состояние ВКЛ.                      Сигнал обратной связи &gt; 0,5В =&gt; переход реле в состояние ВКЛ.</p>
	<p><b>ON/OFF REVERSE (ВКЛ/ОТКЛ ОБРАТНОЕ НАПРАВЛЕНИЕ)</b>                      Управляющее напряжение +24В =&gt; Закрытие.                      Сигнал обратной связи увеличивается в такт со степенью открыт 0,25В = закрыто = 90°                      Сигнал обратной связи &gt; 0,5В =&gt; переход О.С. в состояние ВКЛ.                      Сигнал обратной связи &gt; 0,5В =&gt; переход реле в состояние ВКЛ.</p>
	<p><b>ANALOG REVERSE (АНАЛОГОВОЕ ОБРАТНОЕ НАПРАВЛЕНИЕ)</b>                      Управляющее напряжение увеличивается наоборот степени открытия (2,3В =&gt; 77%)                      Сигнал обратной связи увеличивается наоборот степени открытия                      Сигнал обратной связи &gt; 0,5В =&gt; переход О.С. в состояние ВКЛ.                      Сигнал обратной связи &gt; 0,5В =&gt; переход реле в состояние ВКЛ.</p>
	<p><b>STEPLESS – 15° (БЕССТУПЕНЧАТОЕ РЕГУЛИРОВАНИЕ 15°)</b>                      Управляющее напряжение +24В/0В =&gt; Открытие. 0В/24В =&gt; Закрытие.                      Сигнал обратной связи &gt; 0,5В =&gt; переход О.С. в состояние ВКЛ.                      Сигнал обратной связи &gt; 1,8В =&gt; (открытие 15°) =&gt; переход реле в состояние ВКЛ.</p>
	<p><b>STEPLESS REVERSE (БЕССТУПЕНЧАТОЕ РЕГУЛИРОВАНИЕ, ОБРАТНОЕ НАПРАВЛЕНИЕ)</b>                      Управляющее напряжение +24В/0В =&gt; Открытие. 0В/24В =&gt; Закрытие.                      Сигнал обратной связи &gt; 0,5В =&gt; переход О.С. в состояние ВКЛ.                      Сигнал обратной связи &gt; 9,2В =&gt; (открытие 85°) =&gt; переход реле в состояние ВКЛ.</p>

# CL/DA 74CO ВКЛ/ОТКЛ 230В

## Присоединение CL/DA 74CO

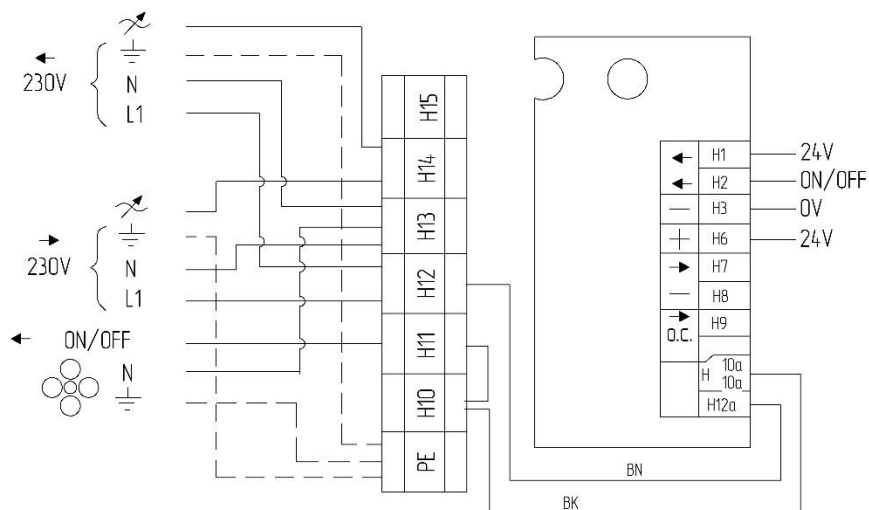


Рис.2: Присоединение ВКЛ/ОТКЛ 230В

## Схема соединения CL/DA 74CO

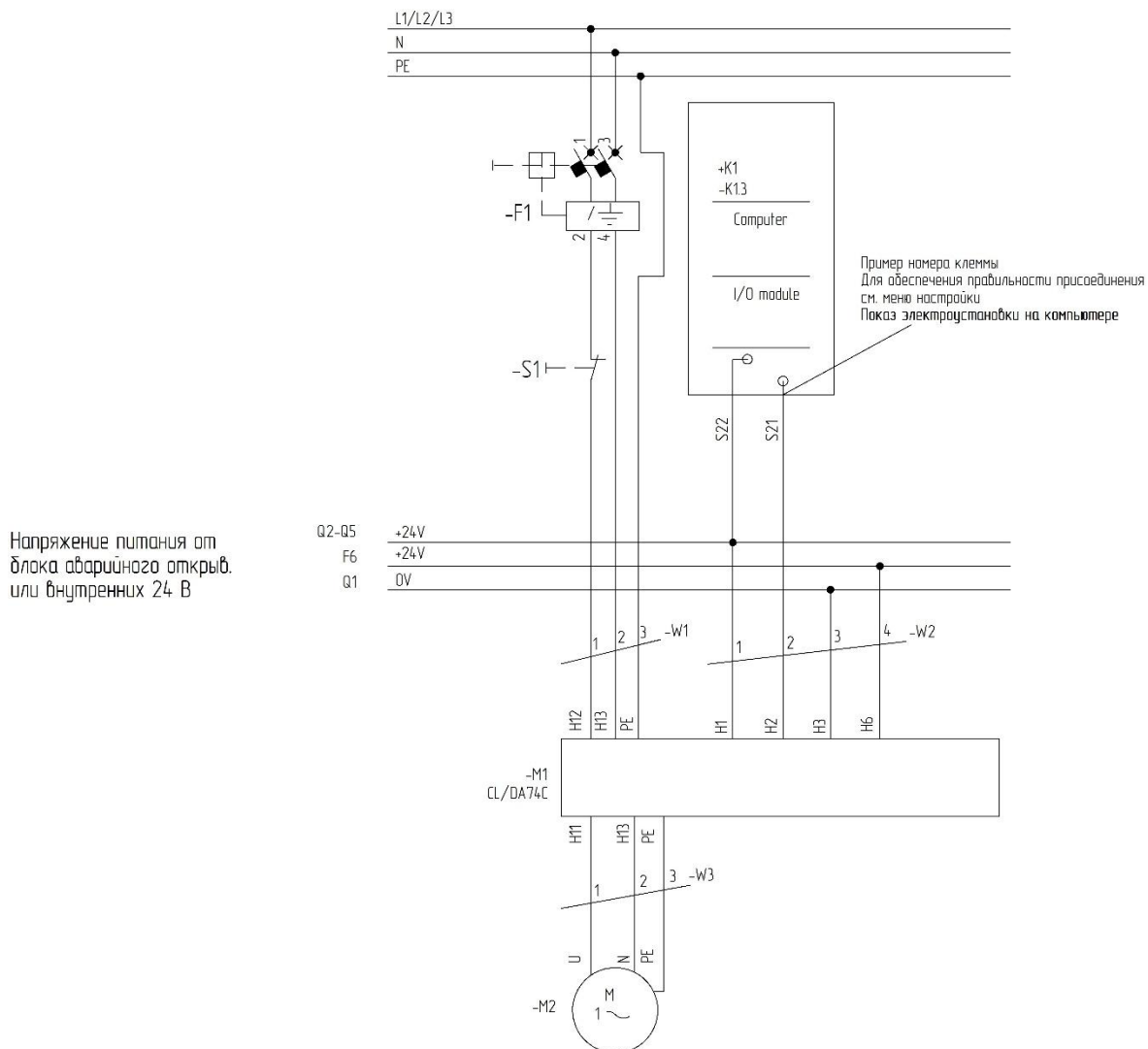


Рис.3: Схема соединения ВКЛ/ОТКЛ 230В

# CL/DA 74CV БЕССТУПЕНЧАТОГО РЕГУЛИРОВАНИЯ 230В

## Присоединение CL/DA 74CV

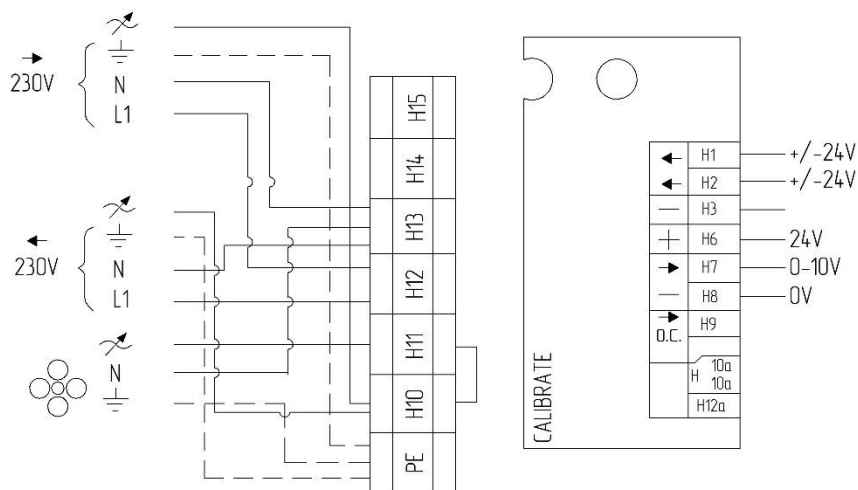


Рис.4: Присоединение 230В бесступенчатое регулирование

## Схема соединения CL/DA 74CV

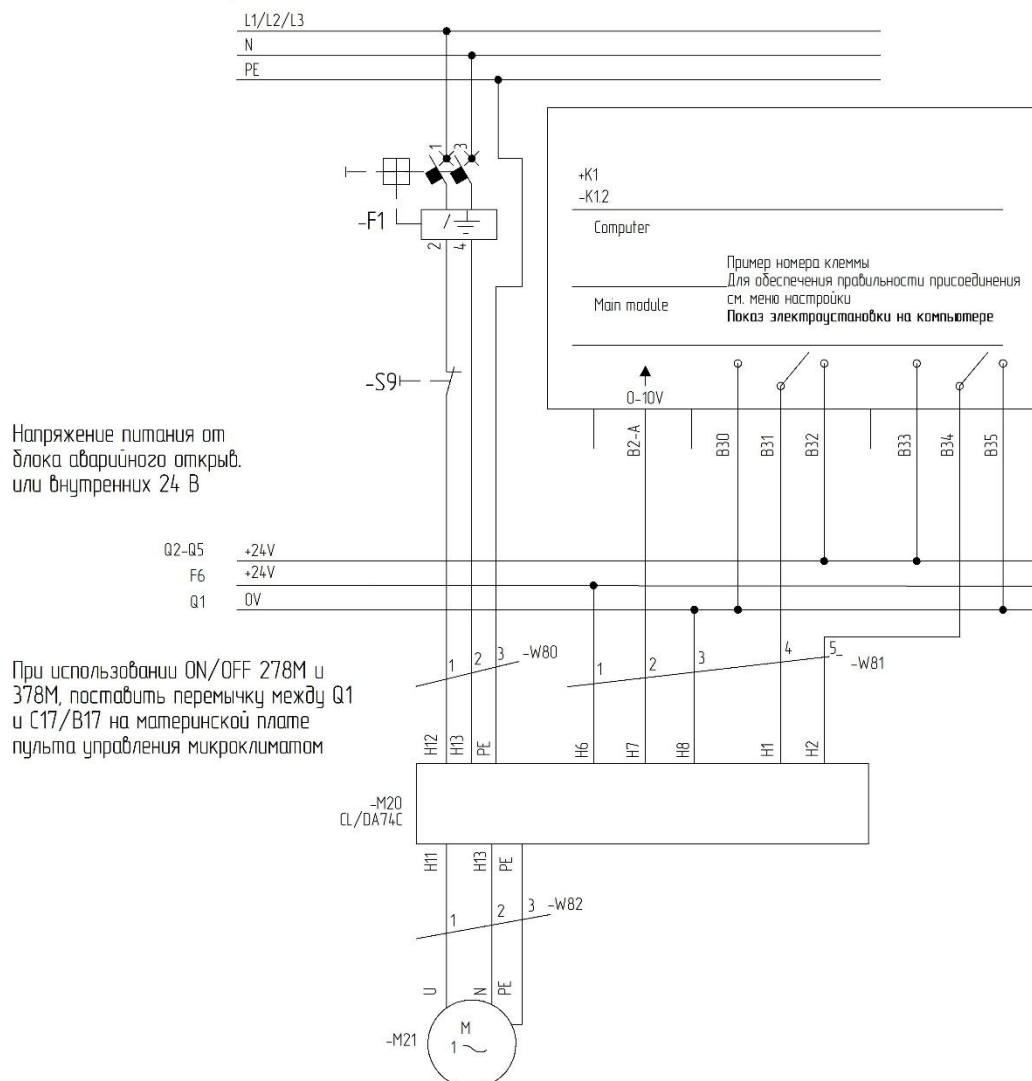


Рис.5: Схема соединения бесступенчатого регулирования 230В

# CL/DA 74CVA 0-10В С АВАРИЙНЫМ ОТКРЫТИЕМ

## Присоединение CL/DA 74CVA

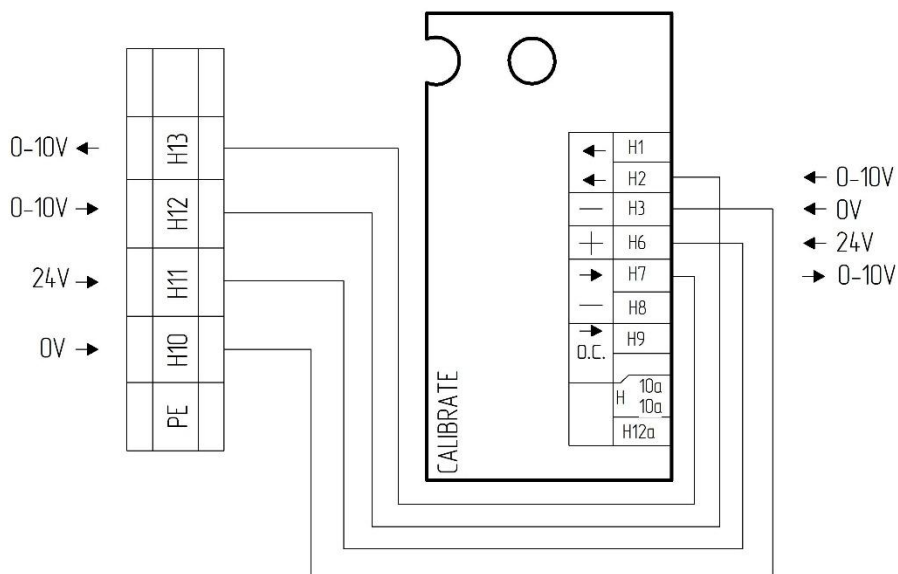


Рис.6: Присоединение двигателя привода заслонки 0-10 В

## Схема соединения CL/DA 74CVA

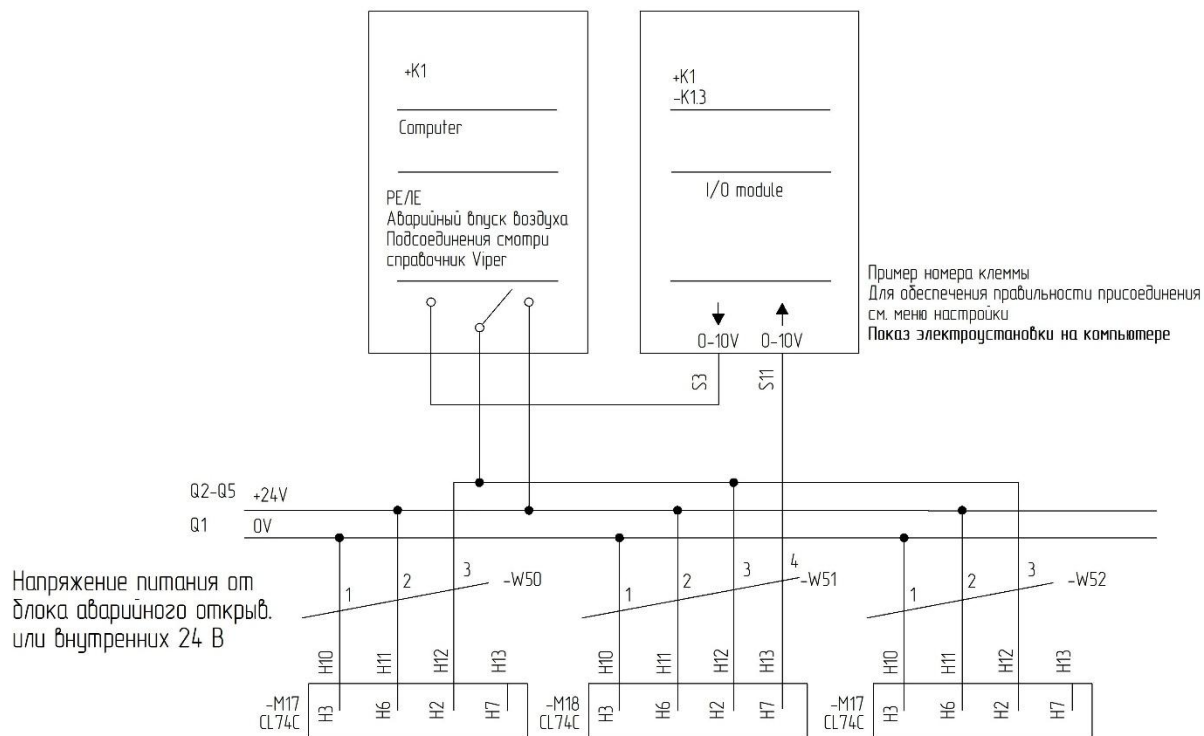


Рис.7: Схема соединения двигателя привода заслонок 0-10В